

NOVUM

Muzeum Jindřichohradecka

prosinec 2020

DO MUZEJNÍ KNIHOVNY BEZ ROUŠKY A KDYKOLIV?!

Knihovna Muzea Jindřichohradecka rozšiřuje on-line služby

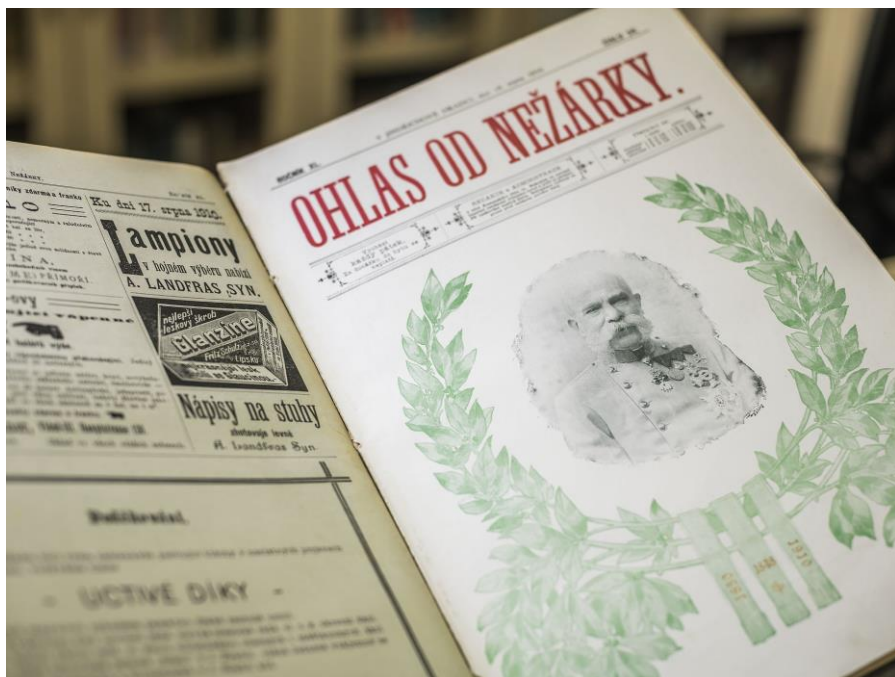


Upozorňujeme všechny naše příznivce, uživatele a badatele na možnost online studia digitálních dokumentů, jejichž nabídka byla od letošního jara značně rozšířena. Do digitální knihovny Kramerius přibýly tituly *Jihočeská jednota*, *Jihočeská pravda*, *Jihočeský sborník historický*, *Listy Jindřichohradecka* z let 2003-2006 nebo jihočeský *Výběr*. Zvláště upozorňujeme na výroční zprávy jindřichohradeckého gymnázia z let 1851-1948.

V digitální knihovně Manuscriptorium přibýlo dalších 15 svazků z našich sbírek, které byly digitalizovány v rámci dotačního programu Ministerstva kultury ČR VISK 6. V rámci projektu byl doplněn soubor digitalizovaných svazků o 15 rukopisů modlitebních knih z 16. - 18. století. Jejich význam spočívá především v jedinečnosti titulů nebo jejich vydání, jejichž popis byl publikován v *Repertoriu rukopisů 17. a 18. století z muzejních sbírek v Čechách*. Nejstarší rukopis z tohoto souboru je z roku 1541. Nově digitalizované rukopisy dokumentují rané období utváření sbírek muzea po roce 1882 a jsou odrazem života zdejšího regionu v 18. a 19. století, pro něž bylo určující česko-německé jazykové prostředí. Digitalizace vybraného souboru přispívá k uchování a zpřístupnění cenných rukopisů ze sbírky Muzea Jindřichohradecka a usnadňuje jejich využívání badatelskou veřejností, které je možné díky vzdálenému přístupu i v době pandemie.

Badatelské dotazy je možné zaslat na adresu behalova@mjh.cz.

Štěpánka Běhalová



DIGITÁLNÍ KNIHOVNA MUZEA JINDŘICHOHRADECKA KRAMERIUS

<http://kramerius.mjh.cz/>

SEZNAM DOSTUPNÝCH PERIODIK: Jeřáby (1937-1939), Jihočeská jednota (1939-1945), Jihočeská pravda (1945-1991), Jindřichohradecké listy (1895), Jindřichohradecké listy (1992-1993), Listy Jindřichohradecka (1993-2006), Neuhauser allgemeiner Anzeiger (1844-1848), Neuhauser Wochenblatt (1848), Neuhauser Wochenpost (1854-1855), Ohlas od Nežárky (1871-1942), Rozvoj (1960-1969), Štít (1973-1992), Štitný (1901-1905), Věstník okresu Jindřichův Hradec (1947-1948), Vlastivěda Jindřichohradecka (1929-1935), Výběr (1964-2010), Výroční zprávy jindřichohradeckého gymnázia (1864-1948), Zájmy Českomoravské vysočiny (1931-1941), Zpravodaj Sokola v Jindř. Hradci (1927-1939), Zvěst od Nežárky (1863), Život a práce Jindřichohradecka (1950-1960)

DIGITÁLNÍ KNIHOVNA MANUSCRIPTORIUM

<http://www.manuscriptorium.com/apps/srchs.php?direct=srch&pid=17588&envLang=cs#se-arch>

Digitální knihovna MANUSCRIPTORIUM v současné době zpřístupňuje celkem 96 svazků ze Sbírký Muzea Jindřichohradecka. Jedná se o soubor rukopisů a starých tisků z našich fondů, v nichž převažují regionálně významné nejstarší a unikátní jindřichohradecké tisky, doplňují je naše nejcenější rukopisy a staré tisky.

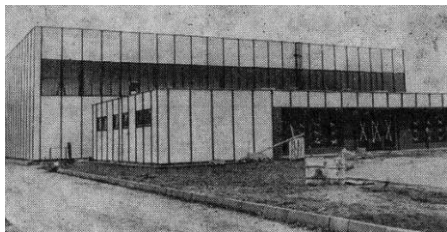
ONLINE KATALOG KNIHOVNY MUZEA JINDŘICHOHRADECKA

<https://knihovna.mjh.cz/katalog/>

Štěpánka Běhalová

JINDŘICHOHRADECKÉ SOCHY A PAMÁTNÍKY GYMNASTA

V období tzv. normalizace všeobecně platilo pravidlo investovat do uměleckých realizací v rámci státních stavebních zakázek a bylo dokonce integrováno do stavebního zákona, jako tzv. čtyřprocentní zákon. Ten ukládal věnovat jedno až čtyři procenta z plánované ceny stavby na její uměleckou výzdobu. Toto „čtyřprocentní umění“ pak tvořilo až do roku 1989 estetické dominanty ve veřejném prostoru. Vznikalo jako součást nově budovaných administrativních a správních budov, sídlišť, poliklinik, obchodních domů, výrobních podniků a také sportovišť či sportovních hal.



Dne 13. prosince 1979 došlo v našem městě na slavnostní otevření nové, tolik potřebné sportovní haly u Tyršova stadionu. Stavba tohoto, na svou dobu moderně montovaného sportovního svatostánku vyšla celkem na 10 miliónů korun československých. Generálním projektantem byl Sportprojekt Praha a generálním dodavatelem státní podnik Železniční stavitelství závod 01 Brno. Mezi subdodavatele patřil Okresní stavební podnik v J. Hradci, n. p. Potrubí Praha a Západočeské plynárny Plzeň. Novou sportovní halu začaly spravovat Technické služby města Jindřichův Hradec.



Její součástí se také stala socha Gymnasty v nadživotní velikosti umístěná před hlavní vstup. Bronzovou sochu vytvořil absolvent pražské akademie, sochař Zdeněk Němeček (1931–1989), šedesátých až osmdesátých let dvacátého



jehož monumentálně modelovaná díla z období a futurismu náležela a stále náleží k vrcholům sportovního sochařství u nás. Němečkovy dynamické objekty určené pro veřejný prostor – ať už jde o hokejisty, gymnasty, basketbalisty, skokany do vody nebo cyklisty – nacházely silnou inspiraci ve tvorbě italského umělce Giacoma Manzùa. Vždy souzněly s místem, pro které byly určeny a staly se jeho přirozenou součástí. Němeček se projevoval jako vynikající pozorovatel, který věděl, na čem je založen špičkový výkon určitého

sportu, soustředil se tak na vyjádření samotného pohybu. Jako prorežimní autor měl možnost reprezentovat soudobé československé umění i v zahraničí – v Tallinu, Mnichově, Miláně, Moskvě a v Mexiko City. Zásadní realizace měl i v Praze, patřil k nim Hokejista u zimního stadionu u Výstaviště či socha nazvaná Poselství před Spartakiádním stadionem. Laminátová varianta Gymnasty stávala před Domem sportu u vstupu do františkánský zahrady.

K přesunutí jindřichohradecké sochy na dnešní místo došlo při přestavbě haly v letech 2001–2003. V současné době stojí socha na pozemku u odbočky ke třem sportovním areálům – k zimnímu stadionu, Tyršovu stadionu a k zmiňované hale.

Jakub Valášek

Z p r á v y

Expozice v jezuitském semináři - jsou otevřeny od 11. prosince denně od 8.30 do 12.00 a od 13.00 do 17.00 hodin. **Na Štědrý den a na Silvestra je otevřeno pouze dopoledne.** **Výstavní prostory v minoritském klášteře** jsou otevřeny denně mimo pondělí od 9.00 do 12.00 a od 13.00 do 16.00 hodin. **Na Štědrý den, na Silvestra a na Nový rok je tento objekt uzavřen.**

Knihovna Muzea Jindřichohradecka s badatelnou ve Štítného ulici poskytuje služby pro veřejnost v pondělí a ve středu od 12.30 do 15.30 hodin.

Protikoronavirová opatření při návštěvě muzea: v objektu jezuitského semináře smí být najednou pouze 50 osob, vstupovat mohou skupinky po maximálně 10 osobách a v **expozici Krýzových jeslíček smí být najednou pouze 6 osob.** **Rezervace vstupů do jeslíček se neprovádí.** Pouze, když přijdou zájemci ten den, kdy chtějí jeslíčky zhlédnout, tak si mohou zakoupit vstupenku na zvolený čas. V objektu minoritského klášteřa a kostela sv. Jana Křtitele může být naráz pouze 60 osob, najednou se vpuští skupinky do 10 osob.

V kostele sv. Jana Křtitele budou do 6. ledna 2021 vystaveny vybrané betlémy ze sbírek Muzea Jindřichohradecka. Minivýstavka nese název **VÁNOCE U SV. JÁNA – LETOS TROCHU JINAK.**

Ve výstavním a v konferenčním sále jsou ke zhlédnutí výstavy **TRADICE JEDNÉ HRANICE** – o národopisných zvycích jižních Čech, Dolního Rakouska a Vysočiny a **ČESKOSLOVENŠTÍ LETCI NA ZÁPANI FRONTĚ 1940 – 1945.**

Muzeum Jindřichohradecka pro Vás připravilo v této době poznamenané pandemií koronaviru velkou **ONLINE VÁNOČNÍ SOUTĚŽ O NEJKRÁSNEJŠÍ DOMÁCÍ BETLÉM.** Fotografie betlémků, které každoročně vystavujete ve svých domovech můžete do 31. prosince 2020 zasílat na adresu machartova@mjh.cz. Všechny fotografie budou zveřejňovány na stránkách muzea, Facebooku a Instagramu. Vyhlášení nejhezčího betlému bude také online na **Tři krále** - ve středu 6. ledna 2021. Oceněná fotografie bude také odměněna.

Pravidelné **SETKÁNÍ SPOLKU PŘÁTEL STARÉHO JINDŘICHOVA HRADCE** druhé pondělí v měsíci prosinci **SE RUŠÍ.** Prosíme členy spolku, kteří dosud nevrátili vstupenky na zrušené zájezdy, aby tak učinili do 22. prosince v kanceláři 226 u pokladníka spolku Pavly Michalové, vrácené vstupenky musí být řádně proplaceny a vyúčtovány.

MUZEUM JINDŘICHOHRADECKA VÁM PŘEJE POKLIDNÉ A VESELÉ VÁNOCE

NOVUM – měsíční zpravodaj Muzea Jindřichohradecka

Odpovědný redaktor: PhDr. Jaroslav Pikal

Výkonný redaktor: Pavla Michalová

Adresa: Muzeum Jindřichohradecka,

Telefon: 384 363 660 (pokladna),

Balbínovo náměstí 19/I,

384 363 661 (pracovny),

Ročník XXIX. 12/2020

Registrační značka: MK ČR 11673

www.mjh.cz

Jindřichův Hradec, 377 01

E-mail: muzeum@mjh.cz